

## STAT DE FUNCTII

Nr. crt.	STRUCTURA	FUNCȚIE DE DEMNITATE PUBLICĂ	Funcția publică			Clasa	Gradul profesional	Gradația VECHIME	Nivelul studiilor	Funcția contractuală		Treapta profesională	Nivelul studiilor	COEFICIENT SALARIZARE gradație 0
			înalț funcționar public	de conducere	de execuție					de conducere	execuție/posturi			
	<b>DEMNITARI</b>													
1	NITU CONSTANTIN	PRIMAR												4
2	PĂTRAȘCU DUMITRU GHEORGHE	VICEPRIMAR												3
	<b>SECRETAR</b>													
3	CRĂCIUN FLORINA ISSABELLA			secretar general		I	II		S	1				2,98
	<b>BIROU ECONOMICO-FINANCIAR</b>									1				
4	MITRAN VALENTIN CONSTANTIN			sef birou		I	II		S					2,96
	<b>CONTABILITATE</b>													
5	POTEC CRISTINA					I	superior		S					2,29
6	VACANT										CONSILIER	IA		2,9
	<b>TAXE ȘI</b>													
7	URLĂȚEANU FLORICA					I	superior		S					2,29
8	MĂNDREANU MARIANA					I	superior		S					2,29
9	temporar vacant					I	superior		M					1,31
	<i>referent vacant</i>	<i>MUTAT TRANSFORMAT</i>									<i>referent</i>	<i>M</i>	<i>5</i>	<i>1,31</i>



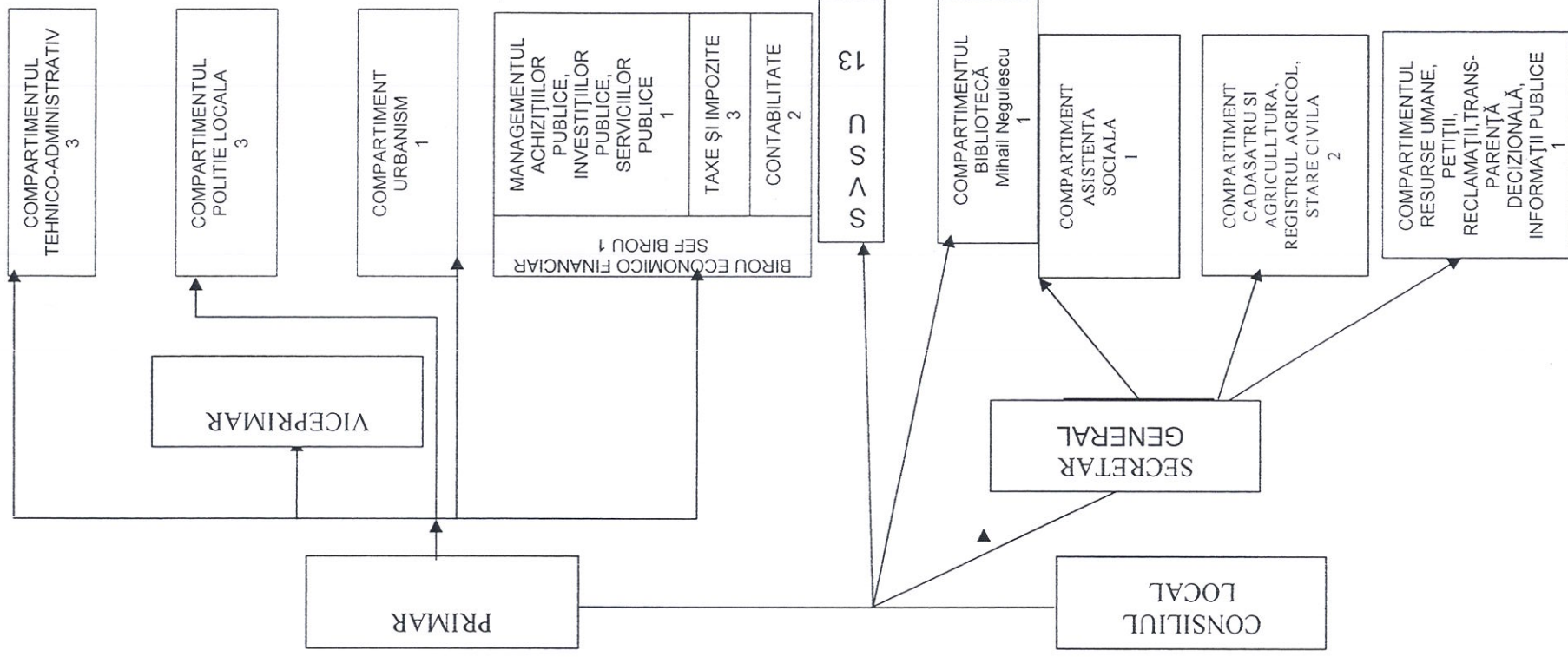


ROMANIA  
JUDEȚUL PRAHOVA  
COMUNA FÂNTÂNELE  
CONSILIUL LOCAL



TEL : 0244/442000  
Tel/Fax : 0244/442575

### ORGANIGRAMA PRIMĂRIEI COMUNEI FÂNTÂNELE



DEMIITARI ---2

TOTAL FUNCȚII APARAT DE SPECIALITATE CŪ INSTITUȚII ÎNFÎINȚATE ÎN SUBORDINEA C.L. ---19 ; POLIȚIA LOCALĂ ---3;  
TOTAL FUNCȚII PUBLICE - CŪ POLIȚIA LOCALĂ 15; FUNCȚII PUBLICE DE CONDUCERE 2, FUNCȚII PUBLICE EXECUTIE 13;  
PERSONAL CONTRACTUAL 5;  
TOTAL POSTURI UAT FÂNTÂNELE PREVĂZUTE ÎN ORGANIGRAMĂ 21 (CŪ 1 POST BIBLIOTECAR ȘI 1 POST SVSU)  
ASISTENȚI PERSONALI 16

PRIMAR, NIȚU CONSTANȚIN